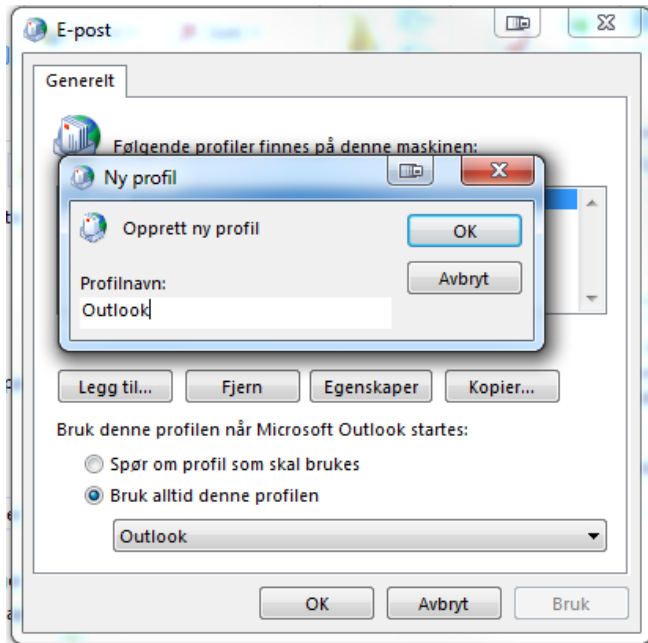
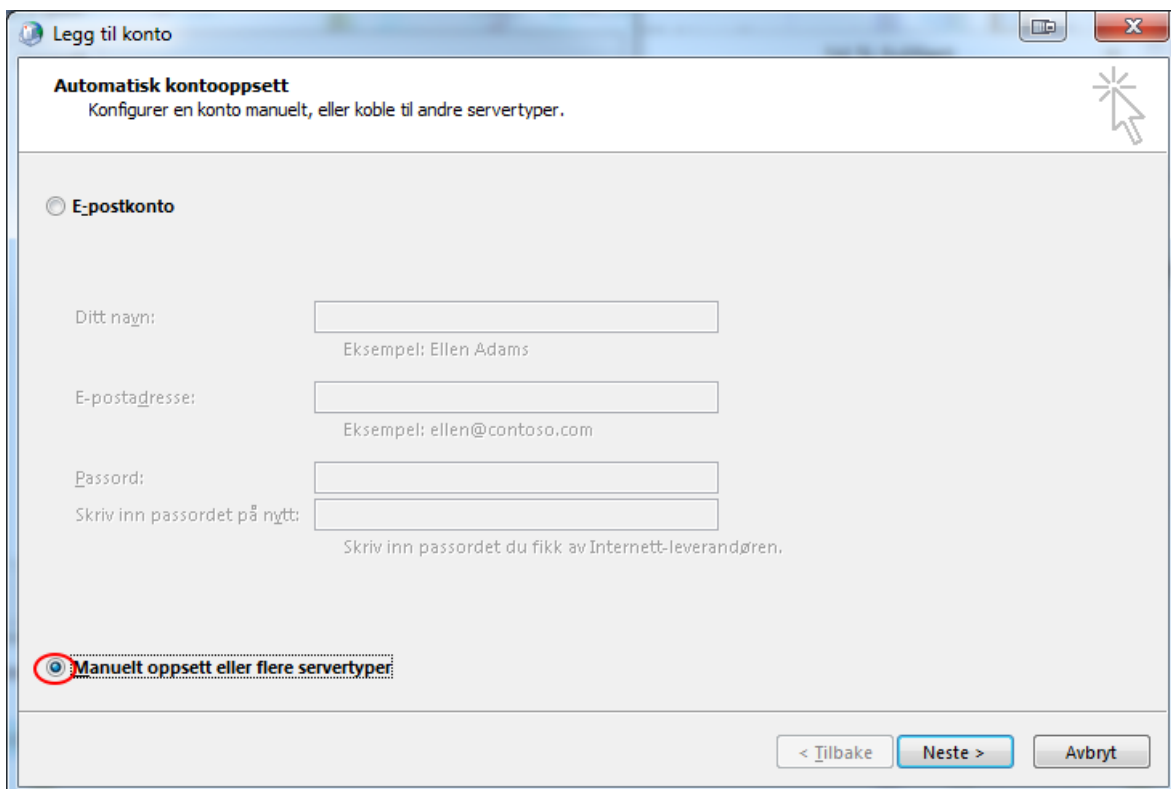


## Oppsett av Outlook mot Exchange server:

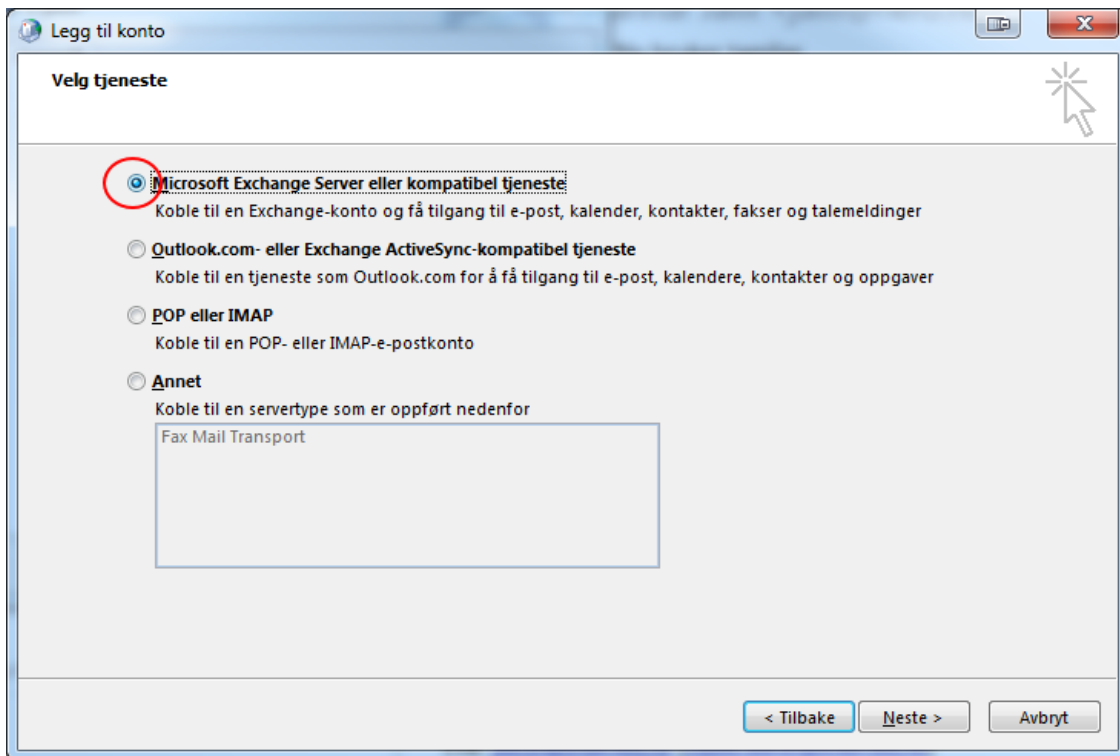
1. Åpne kontrollpanelet på pcen din
2. Finn fram til epost-ikonet (som heter Mail, E-post, Post eller liknende)
3. Begynn med å lage en ny Outlook-profil (**NB!** Trengs bare dersom det ikke finnes en profil med andre epostkontoer fra før)



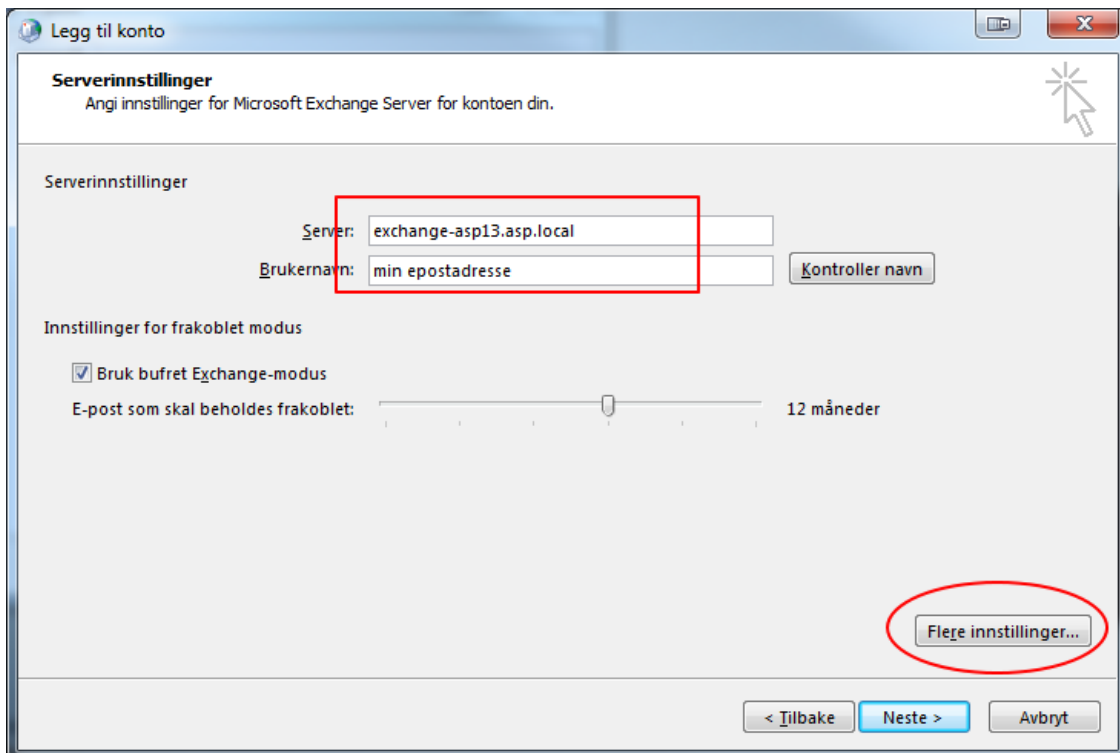
4. Velg Manuelt oppsett eller flere servertyper



5. Velg å koble mot Exchange-server

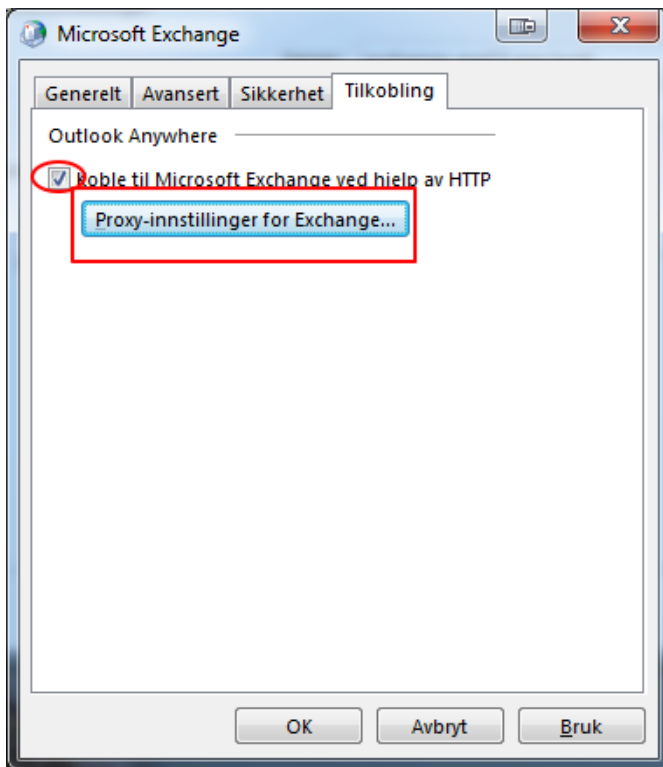


6. Skriv "exchange-asp13.asp.local" som Exchange-server og brukernavn i brukernavn, velg å bruk bufret modus. IKKE TRYKK 'NESTE'



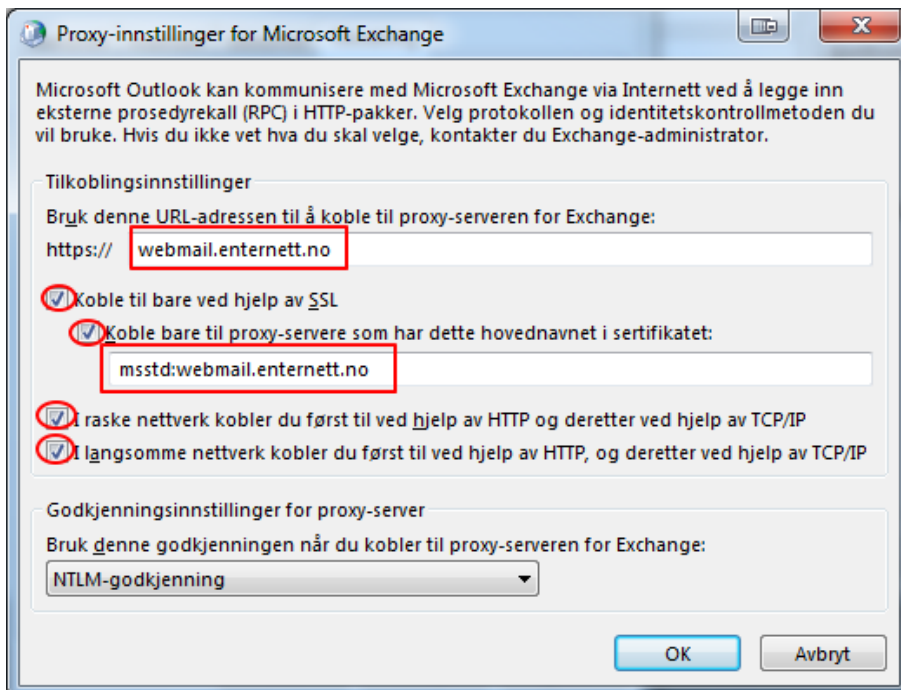
7. Trykk knappen "Flere innstillinger"

8. Velg arkfanen "Tilkobling", huk av for "Koble til min Exchange-postboks ved hjelp av http"



9. Trykk knappen "Proxy-innstillinger for Exchange"

10. Fyll inn data som i bilde



11. Trykk OK, tre ganger

12. Trykk 'Neste'

13. Når du blir bedt om brukernavn og passord etter dette, så skriv asp.local\brukernavn (ikke epostadresse).